

## J-328 air power



Esta grapadora neumática profesional con carcasa de metal ligero es ideal para trabajos de revestimiento.

- Procesa grapas de puente estrecho de hasta 28 mm y clavos de hasta 30 mm
  - Staple Indicator: indicador bien visible de la cantidad de grapas restante
  - Precise Nozzle: La pestaña extra fina permite un trabajo preciso en partes accesibles y una fijación directa de maderas perfiladas en el lateral de ranura
  - Safety Lock: Gracias al seguro contra disparo accidental, sólo puede producirse el disparo cuando la grapadora está apoyada sobre el material
  - Silencer: Amortiguación acústica para reducir los niveles de ruido
  - Quick Loading System: corredera de grapas integrada para recargar con rapidez
  - Suministro en un práctico estuche
- Número de artículo: 032-0034
  - Código de barra: 4009729022382
  - Peso:: 2.131 kg
  - Garantía: Novus le ofrece 2 años de garantía en caso de un uso apropiado.



**Mirilla de grapas**  
El conducto de grapas abierto indica el estado de carga actual de las grapas.

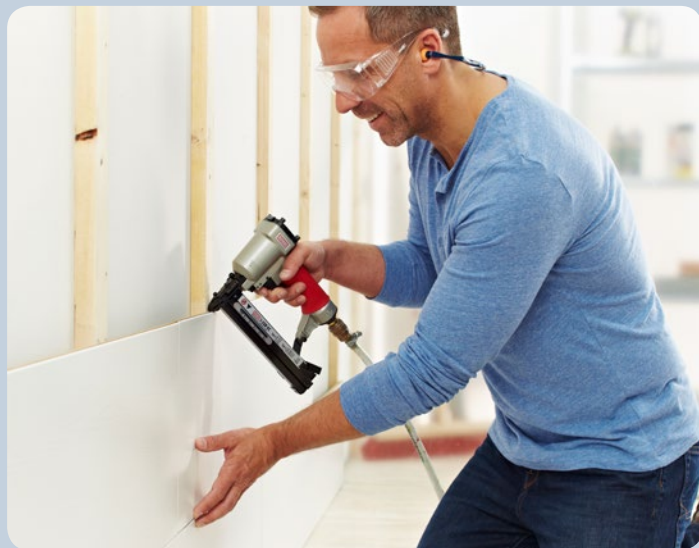


**Boquilla larga**  
Gracias a la estrecha y larga boquilla de la grapadora, también es posible trabajar con precisión en lugares de difícil acceso.

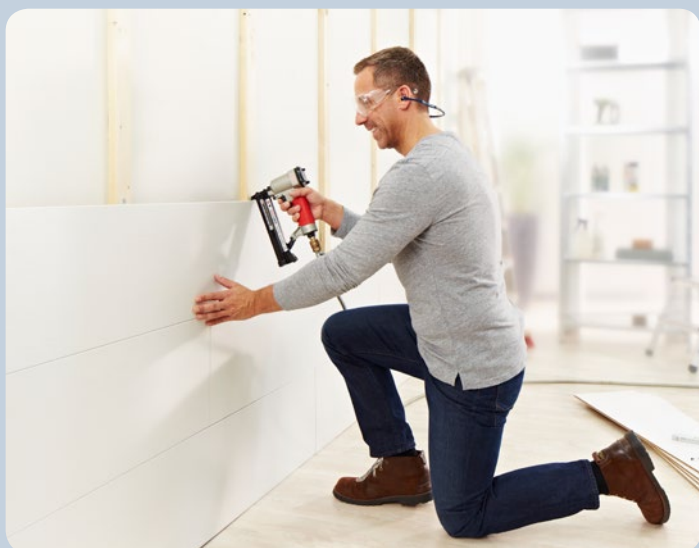
## J-328 air power



Las molduras decorativas pueden fijarse con grapas de manera rápida y sencilla.



Sujeción directa de perfiles de madera.



Fijar perfiles de madera con las respectivas garras.